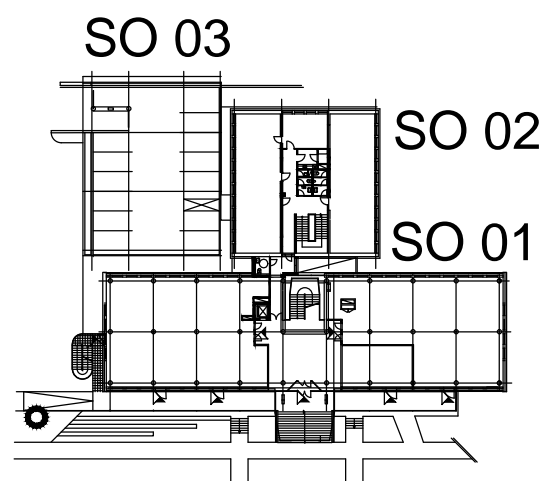



POZNÁMKA

SIGNÁLKY A OVLADAČE POMOCNÝCH OBVODŮ UMÍSTĚNY NA DVEŘICH ROZVÁDĚČE
PŘÍSTROJE OPATŘIT ŠTÍTKY POPISŮ POLOH A FUNKCÍ
OVĚŘENÍ NÁVRHU DLE ČSN EN 61439-1,2 ed.2
PROVEDE VÝROBCE ROZVÁDĚČE

Rozváděč	RE310 , RE320
Rozvodná soustava	3 NPE AC 50 Hz 230/400V / TN-S
Ochrana před nebezp. dotykem dle ČSN 33 2000-4-41	samočinným odpojením od zdroje
Typ	
Provedení	vestavný
Přívod / vývody	shora / nahoru
Ing. rozměr 8 x v x h [mm]	730 x 1900 x 200
Krytí (zavřeno / otevřeno)	IP 55 / IP 20
Vnější vlivy (prostředí)	normální
Barevné provedení (nádr)	RAL dle požadavku investora
Barvy sdělovací a ovladačů	dle ČSN 33 0170 IEC 73
Obsluha	pracovníky poučenými
Pi [kW]	20
Pm [kW]	15
cos φ [-]	~0,88
In [A]	63
Ikm [kA]	<15

Revize	Datum	Popis změny	Vypracoval	Kontroloval
01				
02				
03				
04				
05				
06				
07				
08				
09				
10				



Investor: OBEK SERVIS a.s. Panelová 289/6 190 15 Praha 9 - Satalice					
Koordince stavby a profesí		SO01 1.NP ±0,00=229,16 m n.m.			
Koordince stavby a technologie					
Statik					
Hlavní projektant	Vedoucí projektant	Vypracoval	Kontroloval		
Oprávněná osoba kooperanta:				číslo zakázky:	
Hlavní projektant	Vedoucí projektant	Vypracoval	Kontroloval	 s-projekt plus, a.s. projektová a inženýrská činnost Tř. T. Bati 508 762 73 Zlín tel. +420 577 284 111, fax +420 577 212 055 www.s-projekt.cz atelier@s-projekt.cz	
Ing. arch. Jiří Soukal	ing. M. Polák	ing. M. Polák	ing. M. Polák		
stavba: "OKO" Zlín - Tř. T. Bati modernizace objektu č.p. 508 a č.p. 5682 objekt: SO 01 Objekt A - č.p. 508				HIP Ing.arch. J. Soukal	
profese: D.1.4.g - Zařízení silnoproudé elektrotechniky včetně bleskosvodů				číslo zakázky	19-3180-217
				stupeň dokumentace	DPS
				datum 1. vydání	02/2020
obsah: Rozváděč RE310, RE320				měřítka --	formát 5 x A4
název dig.souboru: S001_D14g_RE_310.dwg				datum revize:	výisk číslo:

SO01		D14g	5310	číslo revize:	00